

VELTINS

NACHHALTIGKEIT UND ZUKUNFT



INHALT



Seite 05 - 11

Rohstoffe,
Produkt und
Recycling



Seite 12 - 17

Brauprozess,
Abfüllung und
Logistik



Seite 18 - 23

Umwelt,
Natur, Standorte
Grevenstein



Seite 24 - 29

Mitarbeiter,
Menschen,
Verantwortung

Heimat

IST EINE HERZENS-ANGELEGENHEIT



MICHAEL HUBER,
Generalbevollmächtigter
der Brauerei C. & A. VELTINS

Klare Kante zeigen und Visionen entwickeln – in Zeiten wie diesen ist es wichtiger denn je, strategische Ziele eindeutig zu definieren und so die Voraussetzungen für zukünftige Entwicklung und weiteres Wachstum zu

schaffen. Das Thema Nachhaltigkeit ist für die Brauerei C. & A. VELTINS mit Blick auf die Unternehmensausrichtung ein entscheidendes Erfolgskriterium. Es hilft bei der Schaffung von Effizienz und Wettbewerbsfähigkeit. Schon allein aus diesen beiden Gründen trägt ein Nachhaltigkeitsmanagement zur Zukunftsfähigkeit unseres Unternehmens bei. Die multiplen Krisen haben den Kurswechsel

beschleunigt: Ja, wir haben verstanden!

Während unsere Privatbrauerei seit jeher den Anspruch hat, nachhaltig zu handeln, sind wir nun den nächsten konsequenten Schritt gegangen und haben das Thema Nachhaltigkeit als zentralen Bestandteil unserer Unternehmensstrategie auf die nächste Ebene gehoben.

Zukunftsfähigkeit durch ein Nachhaltigkeitsmanagement

Unser Ziel ist es, die Unternehmensperformance im Hinblick auf eine treffsichere Ausrichtung auf die Nutzung von regenerativen Energien neu zu justieren.

Durch nachhaltiges Planen, Umsetzen und Managen die Zukunft zu gestalten.

So ist das Thema Nachhaltigkeit nicht nur in unserer Unternehmensstrategie wichtiger denn je, sondern spiegelt sich auch in unserer Unternehmenskultur an vielen Stellen wider. In allen Abteilungen wird daran gearbeitet, durch nachhaltiges Planen, Umsetzen und Managen die Zukunft zu gestalten. Mit dieser Transformation wollen wir einen wichtigen Impuls in der Brauwirtschaft geben. Wir sind dabei, nicht nur die langfristige Wirtschaftlichkeit unseres Unternehmens zu sichern, sondern auch mit vereinten Kräften unseren Beitrag zur Bewältigung der ökologischen und sozialen Herausforderungen zu leisten. Der VELTINS-Grundsatz hat Bestand: Unsere Welt soll in Zukunft lebenswert bleiben! Wir leisten unseren Beitrag dazu. Die Brauerei C. & A. VELTINS ist bereit, den großen Investitionsbedarf im Sinne der Zielerreichung zu stemmen. Regenerative Energien erfordern ein Umsteuern in der gesamten Brauerei. Dank unseres Strategiewechsels haben wir das Unternehmen fest im Blick, um im 200. Jahr des Bestehens die Weichen richtig zu stellen. Wir wollen, dass wir die Klimaziele erreichen – und das schneller als politisch gewünscht. Gerade am Beginn eines Transformationsprozesses, wie wir ihn in Wirtschaft und Gesellschaft vor uns haben, muss es gewährleistet sein, dass alle Menschen auf dem Weg dahin mitgenommen werden. Es ist unsere Aufgabe, überall dort Über-

„Die Brauerei C. & A. VELTINS ist bereit, den großen Investitionsbedarf im Sinne der Zielerreichung zu stemmen.“

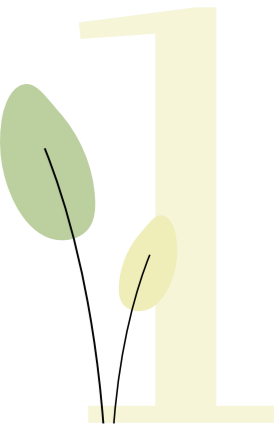
zeugungsarbeit zu leisten, wo sie erforderlich ist. Denn Konzepte und Projekte werden anders als in den zurückliegenden Nachkriegsjahrzehnten völlig neu gedacht werden müssen. Wir brauchen Technologien, wir brauchen Innovationen und wir müssen den Menschen vertrauen, die sie umzusetzen bereit sind. Schon deshalb ist es für uns ein ureigenes Interesse, auch im sozialen Umfeld Signale der Verantwortung zu geben.

Unsere Aufmerksamkeit gilt insbesondere unserem heimatlichen Umfeld

Es ist für uns eine Selbstverständlichkeit, dass wir dem ehrenamtlichen Engagement unserer Mitarbeiter in Hilfsorganisationen wie der Feuerwehr, den Sanitätsdiensten oder dem technischen Hilfswerk die

Freiräume ermöglichen, um freiwillige, ehrenamtliche Arbeit leisten zu können. Wir wissen als Unternehmen sehr genau, dass wir auf unsere Feuerwehr angewiesen sind und jederzeit bereit sind, auch diese zu unterstützen – Hand in Hand. Unsere Aufmerksamkeit gilt insbesondere unserem heimatlichen Umfeld, in dem unsere Mitarbeitenden leben und sich wohl fühlen sollen.

Hier wird soziales Engagement von Unternehmen und Belegschaft gleichzeitig deutlich. Es geht weit über unser wirtschaftliches Tun hinaus, weil wir einen nennenswerten Beitrag dazu leisten, auf diese Weise das Zusammengehörigkeitsgefühl zu sichern. Angesichts der erreichten Ziele gibt es einen guten Grund, dass wir uns bei allen Mitarbeitenden und Partnern für ihr außergewöhnliches Engagement und ihre Leidenschaft bedanken. Wir haben uns gemeinsam auf eine herausfordernde Reise begeben, die im Laufe der Jahre Nachhaltigkeit zur Selbstverständlichkeit werden lässt. Damit sind wir auf dem richtigen Weg!



ROHSTOFFE, PRODUKT **UND** **RECYCLING**

Die Brauerei C. & A. VELTINS fokussiert sich auf das nachhaltige Brauen und Wirtschaften und erreicht dabei eine Balance zwischen Tradition und Umweltbewusstsein. Der Umgang mit Ressourcen und der Einsatz energieeffizienter Technologien stehen dabei im Zentrum der Bemühungen. Die Weitsicht in Bezug auf den gesamten Lebenszyklus der Produkte spiegelt sich in einem durchdachten Ressourcenmanagement wider.

Produkt- lebenszyklen



WEITSICHTIG OPTIMIEREN UND RISIKEN MINIMIEREN

Natürliche Ressourcen bilden das Herzstück der Philosophie des sauerländischen Traditionsunternehmens am Stammsitz in Meschede-Grevenstein. Wasser, Hopfen und Malz, die Grundpfeiler des deutschen Reinheitsgebots, stehen im Fokus einer ganzheitlichen und nachhaltigen Herangehensweise, die ökologische und ökonomische Aspekte gleichermaßen berücksichtigt.

Die Erntezeit des Hopfens im Spätsommer markiert einen besonderen Höhepunkt im Jahresverlauf. In dieser Zeit wird nicht nur geerntet, sondern es kommen auch

Natürliche Ressourcen bilden das Herzstück der Philosophie des sauerländischen Traditionsunternehmens am Stammsitz in Meschede-Grevenstein.

das handwerkliche Können und das feine Gespür für Qualität und Geschmack zur Geltung. Der Einsatz eigener Mitarbeiter der Brauerei C. & A. VELTINS vor Ort in der Hallertau trägt dazu bei, dass die Ernte erfolgreich ist und die Brauerei Hopfen von bester Qualität erhält. Verlässlich ausgestaltet wird dieser Teil der fachlich engagierten Wachstums- und Erntebetreuung durch die Familie Pichlmeyer, die seit langer Zeit mit Leidenschaft und Fachkenntnis agiert.

Die Mälzereien durchlaufen regelmäßige Audits, um höchste Qualitätsstandards sicherzustellen. Da in Deutschland nicht genügend Braugerste angebaut wird, um den Bedarf zu decken, wird ein Teil davon aus den angrenzenden EU-Nachbarländern wie Frankreich, Dänemark und Schweden importiert. Diese grenzüberschreitende Beschaffung gewährleistet die dauerhafte Verfügbarkeit hochwertiger Zutaten für den Brauprozess. Das Brauwasser, von entscheidender Bedeutung für die zukünftige Wasserversorgung, entspringt einer der hauseigenen Quellen im unberührten Naturpark Homert, der durch umfassende Schutzmaßnahmen bewahrt wird. Die Hingabe zum Schutz



Wussten Sie, dass ...

... das Wasser für frisches VELTINS aus sieben hauseigenen Quellen im Naturpark Homert stammt und der Wasserverbrauch seit Jahren weit unter Branchendurchschnitt liegt.



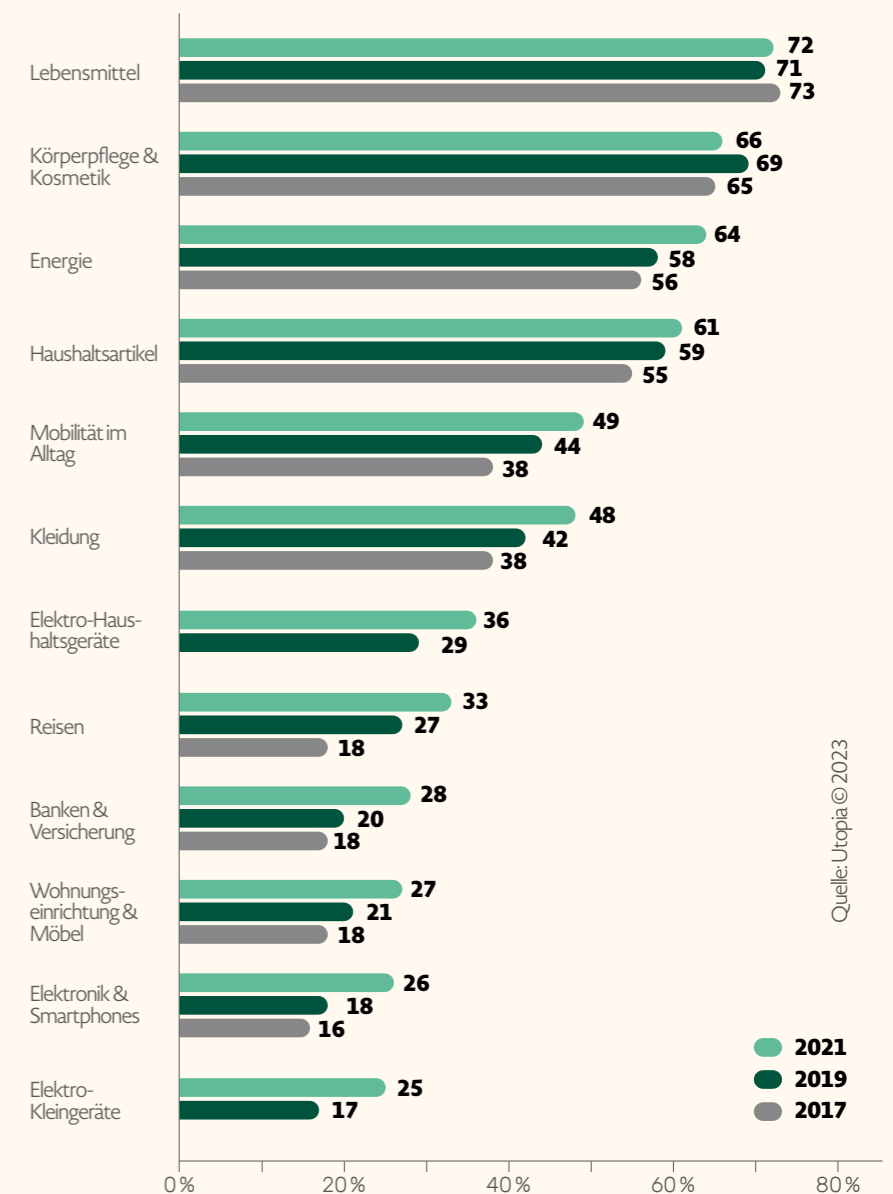
dieser natürlichen Ressource spiegelt sich in der Qualität und Reinheit der Produkte wider. Die Aufzucht des Hefestamms, ein weiterer entscheidender Schritt im Brauprozess, erfolgt ausschließlich innerhalb der Brauerei.

Im Einkauf haben Risiken keine Chance

Die Ratingplattform EcoVadis unterstützt den Einkauf der Brauerei C. & A. VELTINS dabei, eine Risikobewertung des eigenen Geschäftsbereichs und die der Geschäftspartner und Lieferanten durchzuführen. Diese Bewertung konzentriert sich auf vier zentrale Themenbereiche: Umwelt, Arbeits- und Menschenrechte, Ethik und nachhaltige Beschaffung. Das Ergebnis dieser gründlichen Analyse wird in einer Online-Scorecard von EcoVadis zusammengefasst. Die Scorecard spielt eine entscheidende Rolle, indem sie der



Ist es dir in den folgenden Bereichen sehr wichtig, dass Produkte oder Dienstleistungen, die du nutzt, umweltfreundlicher sind oder fair hergestellt werden?
(Anteil der Zustimmung)



Quelle: Utopia © 2023

Brauerei C. & A. VELTINS ermöglicht, die eigenen Nachhaltigkeitsleistung zu steuern und zu kommunizieren. Jährlich erfolgt eine Neubewertung, die die von EcoVadis identifizierten Verbesserungsbereiche berücksichtigt. Ebenso werden auf diese Weise die wesentlichen Geschäftspartner und Lieferanten der Brauerei bewertet. Darüber hinaus wird jährlich eine Risikoanalyse durch eine automatisierte Software durchgeführt, die KI-gestützt arbeitet. Dabei bilden verschiedene Schlüsselfaktoren, wie zum Beispiel das Einkaufsvolumen oder das Branchen- und Länderrisiko die Grundlage. Auf der Grundlage dieser Bewertung erfolgen, falls erforderlich, entsprechende Korrekturen und Maßnahmen, um festgestellte Risiken zu minimieren.

Brauerei bekommt ein Umweltmanagementsystem

Um nicht nur den eigenen, sondern auch den externen Anforderungen gerecht zu werden, unterzieht sich die Brauerei C. & A. VELTINS im Rahmen des integrierten Managementsystems jährlichen Audits, welche den national gültigen DIN-Normen entsprechen. So hat ein



Die Brauerei C. & A. VELTINS hebt sich durch ihre besonders hohe Quote von Mehrwegflaschen hervor.

rund **80%** ist der Branchendurchschnitt bei der Verwendung von Mehrwegkästen und -flaschen.

Umweltmanagementsystem einen positiven Einfluss auf umwelttechnische Genehmigungsverfahren und es besteht eine höhere Rechtssicherheit.

Treiber waren außerdem die hohe Umweltrelevanz des Unternehmens und die Naturnähe der Produkte. Auch, dass das Thema Nachhaltigkeit immer stärker in den Fokus der Gesellschaft rückt, war ausschlaggebend. Die Erstaufnahmephase zur Einführung des Umweltmanagementsystems nach DIN EN ISO 14001 mit Unterstützung der Asbandus GmbH ist nun abgeschlossen. Im weiteren Verlauf des Projektes wird gemeinsam mit den Fachabteilungen an der Abarbeitung des Projektplans und der darin aufgeführten Maßnahmen gearbeitet. Dazu gehört, dass kürzlich alle Mitarbeiter der Brauerei über eine E-Learning Plattform über zu dem Thema Umweltmanagement geschult werden.

Kreislaufwirtschaft gehört zur Unternehmensphilosophie

Die Brauerei C. & A. VELTINS hebt sich durch ihre besonders hohe Mehrwegquote hervor. Während der Branchendurchschnitt bei rund 80% liegt, füllt das Familienunternehmen rund 92,8% seiner Jahresmenge in Mehrweggebinden ab. Ein weiterer umweltfreundlicher Ansatz ist die Verwendung von PVC-freien Kronkorken und wiederverwertbaren Etiketten. Dies unterstreicht das Bestreben der Brauerei, nicht nur auf die Wiederverwendbarkeit

In diesem Jahr wurde neben den bestehenden Qualitäts- und Energiemanagementsystem, die Einführung eines Umweltmanagementsystems beschlossen.

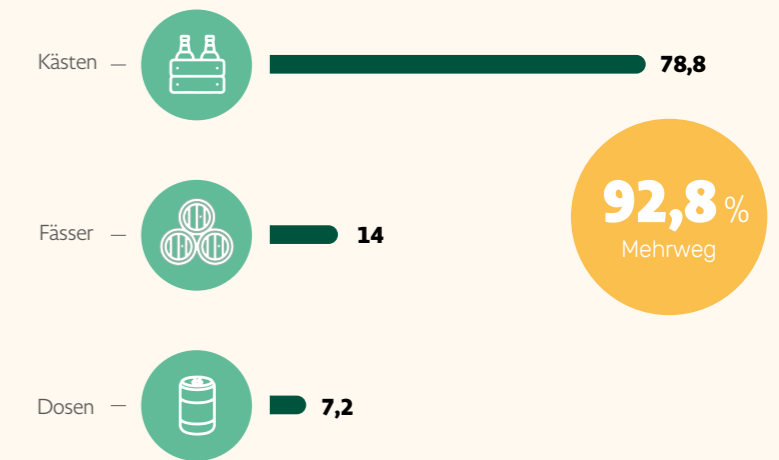
der Flaschen, sondern auch auf nachhaltige Materialien bei der Verpackung zu setzen. Altglas wird recycelt, eingeschmolzen und zu neuen Flaschen verarbeitet und alte oder beschädigte Mehrwegkästen werden granuliert und das gewonnene Granulat wird als Rohstoff für die Herstellung neuer Kästen verwendet. Dieser geschlossene Kreislauf minimiert Abfall und fördert die effiziente Nutzung von Ressourcen. Insgesamt zeigt die Brauerei C. & A. VELTINS durch ihre Maßnahmen im Bereich Verpackung und Recycling ein vorbildliches Engagement für Umweltschutz und nachhaltiges Wirtschaften in der Brauindustrie.



Die Brauerei C. & A. VELTINS ist beim Mehrweg weit vorn.

ANTEIL GEBINDE BRAUEREI C. & A. VELTINS 2023

Angaben in %

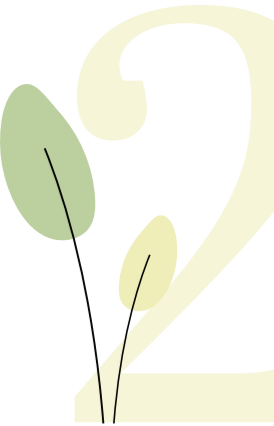


Quelle: Brauerei C. & A. VELTINS



BRAUPROZESS, ABFÜLLUNG UND LOGISTIK

Die Brauerei C. & A. VELTINS verfolgt nicht nur den Ansatz einer nachhaltigen Energieversorgung, sondern integriert auch ihre Mitarbeiter aktiv in die Energieeffizienzbemühungen. Neue Anlagentechnik und ein aktiver Netzwerkaustausch unterstützen die Brauerei auf dem Weg zu technologischen Neuerungen.



Energieeffizienz

IM FOKUS DER BRAUEREI-INTERNEN ABLÄUFE



Die Brauerei C. & A. VELTINS setzt auf ein ausgeklügeltes Energiemanagementsystem, um ihren Strom- und Wärmeverbrauch effizient zu steuern. Jährlich bezieht die Brauerei 33 Gigawattstunden (GWh) Strom und 64 GWh Wärme, aufgeteilt in Gas und Heizöl. Eine Flexibilität gebende Besonderheit ist dabei, dass je nach Bedarf und Marktlage, zwischen Gas und Heizöl gewechselt werden kann. In der Regel wird Gas bevorzugt, da dieses günstiger ist. Zusätzlich fließen 2,6 GWh Strom aus Gas in den Energiehaushalt ein.



Die geplanten Einsparungen für das Jahr 2023 in der Brauerei C. & A. VELTINS verdeutlichen das Engagement für nachhaltiges Wirtschaften. Im Fokus stehen dabei die vier Bereiche Strom, Wärme, Stapler-Diesel und Wasser. Die angestrebte Reduzierung des Stromverbrauchs auf 11,20 kWh/hl implementiert effizientere Technologien und den verstärkten Einsatz erneuerbarer Energiequellen. Die Verringerung des Wärmeverbrauchs auf 18,35 kWh/hl zeigt, dass die Brauerei sich hier auf fortschrittliche Wärmerückgewinnungstechnologien fokussiert. Die geplante Senkung des Dieserverbrauchs für die Staplerfahrzeuge soll auch durch Datenerfassung und

Die Verringerung des Wärmeverbrauchs auf

18,35 kWh/hl

zeigt, dass die Brauerei sich hier auf fortschrittliche Wärmerückgewinnungstechnologien fokussiert.

Analysen erreicht werden. Der Wasserverbrauch soll im Jahr 2023 stabil bei 3,67 hl/hl bleiben. Diese Einsparungsziele sind nicht nur ökologisch sinnvoll, sondern führen zu erheblichen Kosteneinsparungen.

Transformationskonzept gestartet

Für das Ziel einer erfolgreichen Energiewende wurden bereits zahlreiche Maßnahmen ergriffen, um den Energieverbrauch innerhalb der Brauerei C. & A. VELTINS zu redu-

zieren. Da es jedoch unerlässlich ist, weitere Reduktions- und Rückgewinnungspotenziale zu erschließen, wird in Zusammenarbeit mit dem Fraunhofer Institut UMSICHT ein Transformationskonzept entwickelt und umgesetzt. Das Ziel ist es dabei, die Energiebereitstellung im gesamten Brau- und Produktionsprozess zu überdenken und zu optimieren. Dabei setzen die Verantwortlichen der Brauerei C. & A. VELTINS auf die Nutzung sämtlicher Rückgewinnungspotenziale und streben an, die interne Energiebereitstellung langfristig zu 100 % auf regenerative Energien umzustellen. Mit ihrer Forschung und Innovation leistet das Fraunhoferinstitut UMSICHT in den Bereichen klimaneutrale Energiesysteme, ressourceneffiziente Prozesse und zirkuläre Produkte konkrete Beiträge zur Verwirklichung der 17 Nachhaltigkeitsziele der vereinten Nationen (SDGs). Für das Familienunternehmen in Grevenstein ist vor allem von Bedeutung, dass das Institut innovative Technologien, Produkte und Dienst-

SCHWERPUNKTE DER RESSOURCENSCHONUNG

Brauerei C. & A. VELTINS



ENERGIE BRAUTECHNIK



WÄRME



WASSER



STROM

leistungen entwickelt, die nicht nur auf dem Papier existieren, sondern auch in der Industrie erfolgreich umgesetzt werden können.

Weitere Netzwerkarbeit unterstützt VELTINS auf dem Weg der Energietransformation. So ist die Brauerei seit 2021 Mitglied des "Energieeffizienz- und Klimaschutz-Netzwerkes HSK". Der proaktive Zusammenschluss engagierter Unternehmen unterschiedlicher Branchen verfolgt das Ziel, den Treibhausgasausstoß zu senken und Erfahrungen im Bereich Energieeffizienz auszutauschen. Die Wirtschaftsförderungsgesellschaft des HSK trägt diesen Verbund. Ein weiterer Schritt in Richtung Energieeffizienz sind die VELTINS Energie-Scouts. Als Teil des IHK-Projekts „Energie-Scouts“ identifizieren Auszubildende Einsparpotenziale, entwickeln Lösungen und tragen so aktiv zum Klimaschutz bei. Die Azubis sind jedes Jahr mit Projekten beteiligt, wie zum Beispiel 2022,

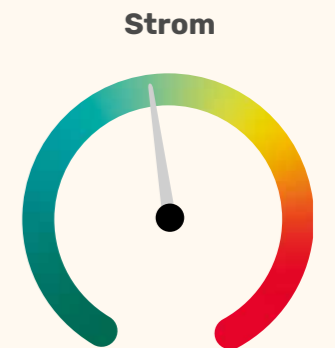
Energieverbrauch im Jahr 2023



Jahresziel 18,35 kWh/hl
Zielerreichung **99,3%**



Jahresziel 3,67 hl/hl
Zielerreichung **99,3%**



Jahresziel 11,20 kWh/hl
Zielerreichung **98,1%**

als es um die Treberförderung und den damit verbundenen hohen Druckluftverbrauch ging. Das Projektteam präsentierte in einer innerbetrieblichen Energiemanagement-Sitzung einen möglichen Umbau des Fördersystems.

Der Abfüllbereich ist mit 28% der Hauptenergieverbraucher in der Brauerei, gefolgt von der Gebäudetechnik und der Brautechnik. Um effizienter zu werden, hat die Brauerei C. & A. VELTINS frühzeitig in Prozessoptimierung und Effizienzsteigerung investiert. Dies umfasst zahlreiche

Der Abfüllbereich und das Sudhaus im Fokus der Energieeinsparungen

Erweiterungen und Neuerungen, wie die Erhöhung der Kondensationsleistung in der Kälteanlage und die Integration einer NH₃-Heißgas-Wärmepumpe, die die Effizienz der Verdunstungskondensation erhöht. Aktuell läuft die Inbetriebnahme der zweiten neuen Abfüllanlage, die eine beeindruckende Leistung von 80.000

Der Fokus liegt auf der Schaffung einer ausgewogenen Balance zwischen wirtschaftlichem Erfolg, sozialer Gerechtigkeit und Umweltverträglichkeit.

Flaschen pro Stunde bietet. Diese Abfüllanlage ist doppelt ausgeführt, was bedeutet, dass zwei Füller, zwei Etikettiermaschinen und zwei Einpacker jeweils mindestens 40.000 Flaschen pro Stunde verarbeiten können. Eine bemerkenswerte Besonderheit dieser Anlage ist die Flaschenreinigungsmaschine, die sogar 96.000 Glasflaschen pro Stunde behandeln kann. Damit gehört sie zu den größten Anlagen ihrer Art und wird einen wesentlichen Beitrag zur Sicherung der Produktionskapazität und Effizienz in der Brauerei leisten. Im Sudhaus läuft eine technologische Optimierung, die auf die Steigerung der Effizienz und Produktionsflexibilität abzielt. Dieser Prozess umfasst die Implementierung von modernen Ausrüstungen und Anlagen. Dazu werden zwei hochmoderne Schrotmühlen mit neuen Malzrumpfen installiert, um den Mahlprozess zu verbessern. Außerdem können ein neuer Glatzwasser- und ein neuer Trubwassertank eingebaut werden. Die Umstellung der Schrotmühlen ist für das Jahr 2024 geplant. Nach der erfolgreichen Implementierung können die bestehenden Mühlen demontiert werden.

Das erklärte Ziel besteht darin, die gesamte Energieversorgung des Brauprozesssystem auf ein klimaneutrales und wirtschaftliches Modell umzustellen. Dieser Wandel hin zu einem langfristig nutzbaren System unterstreicht das Engagement der Brauerei C. & A. VELTINS für umweltfreundliche und nachhaltige Produktionsmethoden und wird sich langfristig auch wirtschaftlich auszahlen. Es zeigt, wie verantwortungsbewusstes unternehmerisches Handeln und nachhaltige Innovationen Hand in Hand gehen können, um eine lebenswerte und umweltfreundliche Zukunft zu gestalten.



Wussten Sie, dass ...

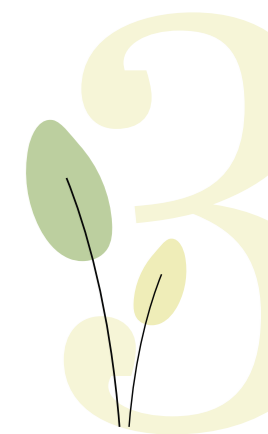
... die neue effiziente Abfüllanlage 80.000 Flaschen pro Stunde befüllen, etikettieren und verpacken kann?



Initiative
Energieeffizienz- und
Klimaschutz-Netzwerke



UMWELT, NATUR **UND** **DER STANDORT** **GREVENSTEIN**



Das Bekenntnis zur Standorttreue gilt als verlässlicher Garant für Erfolg und Beständigkeit der Brauerei C. & A. VELTINS. Als traditionelles Familienunternehmen den Stammsitz Grevenstein in seinem dörflichen Umfeld zu bewahren und zu stärken. Es sind die gemeinsame Geschichte und die Menschen vor Ort, die den Wert des Unternehmens ausmachen. Eine lebendige an Traditionen mit dem gleichzeitig ungetrübten Blick auf eine nachhaltige, innovative und naturnahe Zukunft zählt zu den wirksamen Unternehmenswerten.

Tradition und Zukunft



IM SAUERLAND

Zum 200-jährigen Jubiläum der Brauerei C. & A. VELTINS wurde ein Zukunftssicherungskonzept festgeschrieben, das den Weg für die nächsten Jahrzehnte vorbereitet. Ein zentraler und zugleich integraler Bestandteil dieses Konzeptes ist ein weitreichender Umbau der Energieversorgung am Stammsitz in Grevenstein. Das Ziel dieses Umbaus ist es, regenerative Energien zu nutzen, um die notwendige Klimaneutralität in den Blick zu nehmen und zugleich die Standort- und Arbeitsplatzsicherheit nachhaltig zu gewährleisten.

Die Unternehmensführung betont die entscheidende Bedeutung dieser Maßnahme und unterstreicht das Engagement der Familienbrauerei für eine nachhaltige Zukunft. Innerhalb der nächsten zehn Jahre soll die Brauerei im Hinblick der energetisch Versorgung umfassend modernisiert und dem Zukunftsziel der Versorgungssicherheit unter dem Verzicht auf fossile Brennstoffe nähergebracht werden. Dies erfordert weitere Investitionen in zweistelliger Millioenhöhe. Die Brauerei C. & A. VELTINS will mit regenerativen Energien am Stammsitz Grevenstein auch ein Vorreiter sein und zeigen, wie sich ein zukunftsfähiges Unternehmen innerhalb der nationalen Brauwirtschaft aufstellen kann.



VELTINS installiert Photovoltaik-Anlagen

Die Installation einer ersten Photovoltaik-Anlage auf dem Dach der Sortieranlage markiert den bedeutenden Beginn für eine nachhaltige Energieerzeugung innerhalb des Produktionsbereiches. Die erwartete

Jahresertrag dieser ersten Anlage beläuft sich auf rund 283.000 kWh pro Jahr. Weitere Anlagen werden in den nächsten Jahren folgen, um den erklärten Weg der Brauerei C. & A. VELTINS hin zur Nutzung regenerativer Energien konsequent voranzutreiben. Der Umstieg auf erneuerbare Energien, zunächst durch die Nutzung von zeitgemäß leistungsfähiger Photovoltaik, ist nicht nur eine erste Investition auf dem beschrittenen Zukunftsweg, sondern auch

ein Zeichen für soziale Verantwortung und Umweltschutz. Diese Maßnahme trägt dazu bei, den ökologischen Fußabdruck zu reduzieren und den Weg zu einer nachhaltigeren und umweltfreundlicheren Betriebsweise zu ebnet. Die Photovoltaik-Anlage steht damit am Anfang einer Reihe von Maßnahmen, die die energetische Transformation voranbringen werden, wird aber auf Dauer ein kleiner Baustein im Energiemix bleiben. Die Brauerei C. & A. VELTINS plant mittelfristig vollständig auf alternative Energien umzusteigen. Dies erfordert nicht nur technologische Investitionen, sondern auch eine strategische Planung, um sicherzustellen, dass der Übergang reibungslos erfolgt und die betriebliche Energieversorgung zu jeder Zeit nachhaltig gesichert ist. Dabei hilft bereits heute die fachliche Expertise, dass die zuständigen Mitarbeitenden innerhalb der unternehmerischen Kennziffern-



Hohe Investitionen sichern den Standort Grevenstein.

Peter Peschmann,
Geschäftsführer Technik

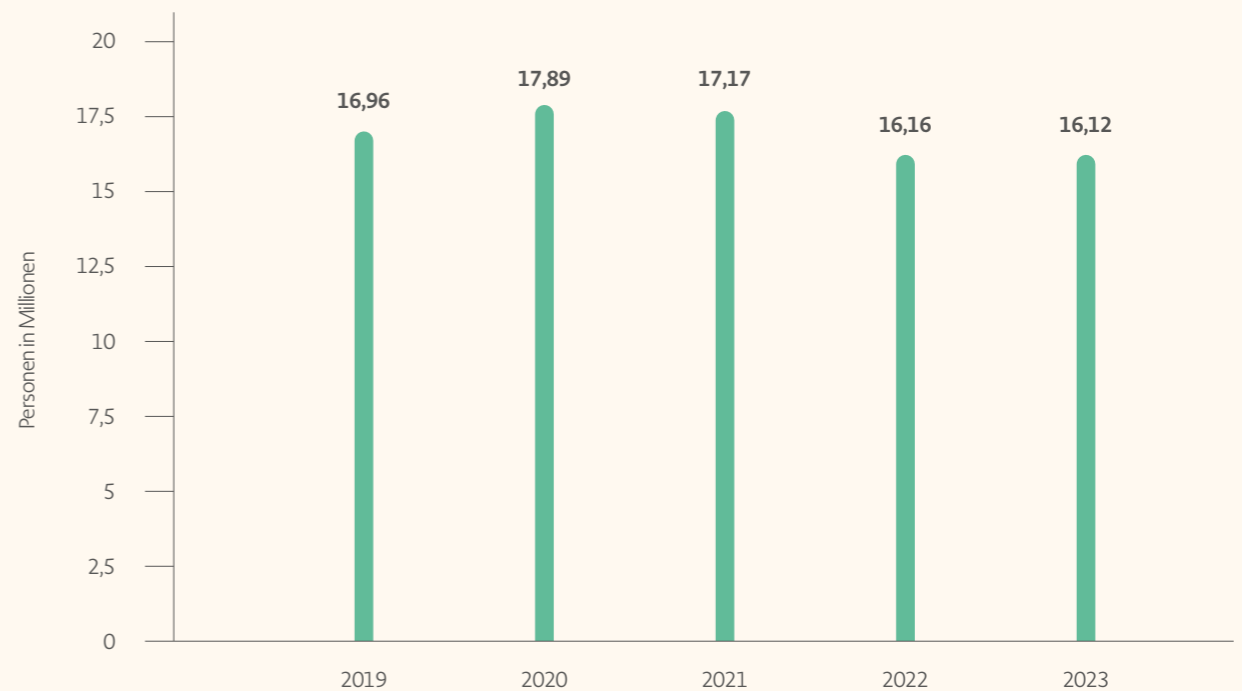
transparenz auf die Kilowattstunde genau wissen, wann und wo der Energiebedarf ansteht. Auf diese Weise kann der Weg der großen, aber auch kleinen Schritte auf dem Weg zum Langfristziel gelingen.

Windkraft hat in der Grevensteiner Zukunft Priorität

Die Brauerei C. & A. VELTINS sieht vor allem die Windkraft als zukünftige Stromquelle, um fossile Brennstoffe abzulösen. Um sicherzustellen, dass die Windräder keine negativen Auswirkungen auf den schützenswerten Wassereinzugsbereich der Brauerei haben, besteht die Notwendigkeit, Standorte außerhalb dieses Gebietes zu definieren. Nach Ansicht der Brauerei C. & A. VELTINS

Anzahl der Personen in Deutschland, die sich für Natur- und Umweltschutz einsetzen

Von 2019 bis 2023 (in Millionen)



Quelle:
IfD Allensbach © Statista 2023

Weitere Informationen:
Deutschland; 2019 bis 2023; ab 14 Jahre; deutschsprachige Bevölkerung; Persönliche Interviews



haben die Windräder das Potenzial, einen großen Teil des Energiebedarfs der gesamten Produktion in Nähe zum Stammsitz weitgehend abzudecken. Unter Berücksichtigung der politisch vereinfachten Planungsverfahren ist davon auszugehen, dass mindestens zwei Jahre vergehen werden, ehe die projektierten Windkraftträder ihren Betrieb aufnehmen können. Dabei wird der Abstand zur dörflichen Bebauung umfangreich berücksichtigt. Darüber hinaus besteht die Aussicht, die umliegenden Projektierer in die Nutzung der Windkraft einzubeziehen, was für alle Beteiligten vorteilhaft ist. Die Kooperationsbereitschaft auf allen Seiten ist entscheidend, um dieses zukunftssträchtige Konzept erfolgreich umzusetzen. Die Brauerei C. & A. VELTINS legt großen Wert auf eine sinnstiftende Zusammenarbeit, um die umweltfreundliche Energieversorgung auf ein solides Fundament zu stellen.

Ressourcenschonung ist das zentrale Thema

Bereits in der Vergangenheit waren VELTINS-Investitionen in Ressourcenschonung sinnvoll und nachwirkend. Der Vollaustausch der

Sudhaustechnik für 6,2 Mio. Euro versetzte die Brauerei C. & A. VELTINS bereits in die glückliche Lage, über modernste Brautechnologie mit drei parallelen Sud-Linien zu verfügen. Damit wurde die Brautechnik durch das EquiTherm-Energiespeichersystem auf Energieeffizienz getrimmt. Inzwischen konnte im Sudhaus eine Einsparung von 35 % thermischer und von weiteren 30 % elektrischer Energie erreicht werden. Wurde vorher energetisch aufwändiger Frischdampf benötigt, heizen sich jetzt die Bottiche mit Warmwasser aus dem Energiespeichersystem auf, was die Effizienz deutlich steigert, weil vorhandene Abwärme genutzt werden kann. Nachdem die bereits seit Jahren laufende Technologieoffensive 2024 abgeschlossen ist, werden alle Investitionen für den Transformationsprozess hin zur regenerativen Energien gebündelt. Auf der einen Seite wird weiter daran gearbeitet, durch geringeren Energiebedarf die Ressourcenschonung voranzutreiben, auf der anderen Seite werden mittelfristig alternative Energien zu 100 % die bisherige Versorgung des Unternehmens ablösen.



Windräder haben nach Ansicht des Grevensteiner Unternehmens das Potenzial, einen großen Teil des gesamten Strombedarfs abzudecken.

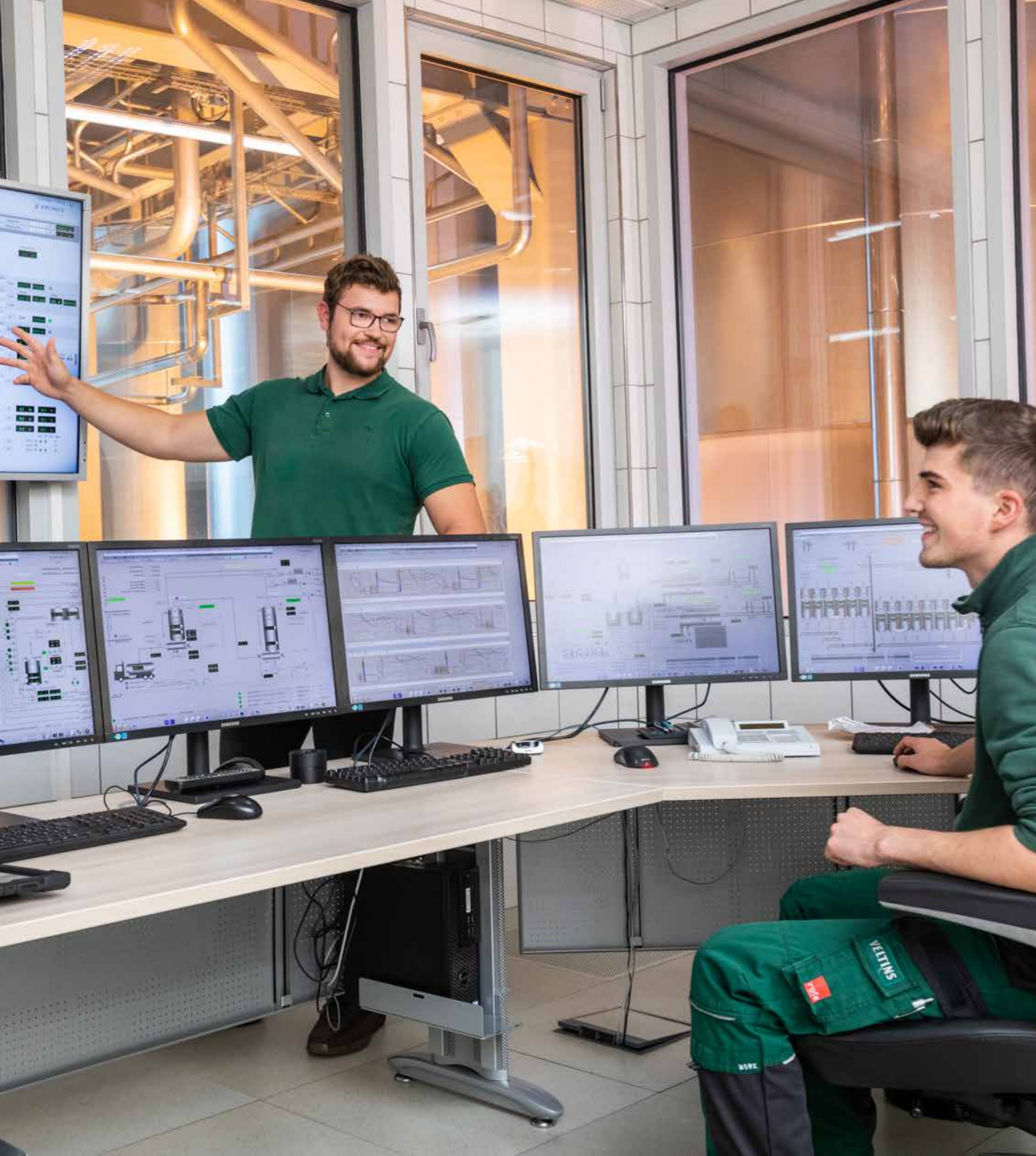
VELTINS investiert in Natur- und Umweltschutz

Die Bausteine, mit denen der Natur- und Umweltschutz gesichert werden, sind nach wie vor vielfältig und langfristig angelegt. So wird die bereits seit 30 Jahren bestehende Kooperation mit der Wildtier- und Biotopschutz-Stiftung Nordrhein-Westfalen regelmäßig erneuert. VELTINS unterstützt die Stiftung des Landesjagdverbandes mit jährlich 26.000 Euro. Sie dient dem Schutz und der Hege der freilebenden Tierwelt und der Sicherung ihrer

Moderne Brautechnologie sorgt schon heute für hohe Energieeffizienz

Lebensgrundlagen unter Wahrung der Landeskultur. Außerdem kümmert sich die Wildtier- und Biotopschutzstiftung NRW um die Bildung und Erziehung durch Wissensvermittlung insbesondere im Natur- und Landschaftsschutz und durch die Unterstützung des „Lernorts Natur“. Die Aktion „Lernort Natur“ soll vor allem Kinder und Jugendliche dazu einladen, sich mit den heimischen Tieren und deren Lebensräumen zu beschäftigen. Die Jäger öffnen dazu ihre Reviere und bieten in der Natur die Möglichkeit, Reiz und Zauber der Heimat zu entdecken und das Verantwortungsgefühl für Tiere und Pflanzen zu steigern.





MITARBEITER, MENSCHEN **UND** **VERANTWORTUNG**

Die Brauerei C. & A. VELTINS ist mehr als nur ein Arbeitgeber im Sauerland – das Unternehmen ist auch im Selbstverständnis Teil einer sozialen Gemeinschaft. Die eigene Verantwortung und ein menschlicher Umgang mit Mitarbeitenden, Partnern und der Gesellschaft steht im Mittelpunkt der Unternehmensphilosophie. Die Einzigartigkeit jedes Einzelnen und die Förderung einer positiven und unterstützenden Arbeitsumgebung sind zentrale Aspekte.

Verantwortung

FÜR MITARBEITENDE UND PARTNER IN DER UNTERNEHMENS-PHILOSOPHIE VERANKERT



Die hohe Bedeutung der Ausbildung ist ein zentraler Wert des Familienunternehmens, in dem die Überzeugung verankert ist, dass qualifizierte und motivierte Mitarbeiter der Schlüssel zum Erfolg sind. Das ureigene Interesse der Brauerei C. & A. VELTINS liegt darin, jungen Menschen eine bedeutungsvolle Berufs- und Lebensperspektive zu bieten, indem individuelle Talente erkannt und entwickelt werden. Aktuell sind in der Familienbrauerei 34 Auszubildende in 13 verschiedenen Ausbildungsberufen tätig.

Das generationsübergreifende Arbeiten hat sich seit jeher bewährt und trägt dazu bei, dass jeder Mitarbeitende ein hohes Maß an Eigenverantwortung in seinem Arbeitsumfeld übernehmen kann. Teamarbeit wird über alle Bereiche hinweg großgeschrieben und jeder kann seinen Teil zum Erfolg und Wachstum der Brauerei beitragen. Bei VELTINS gehen Tradition, Innovation und Zusammenarbeit Hand in Hand. Dies gilt natürlich nicht nur für die Auszubildenden, sondern für alle 721 Mitarbeiter, da am traditionsreichen Stammsitz in Grevenstein

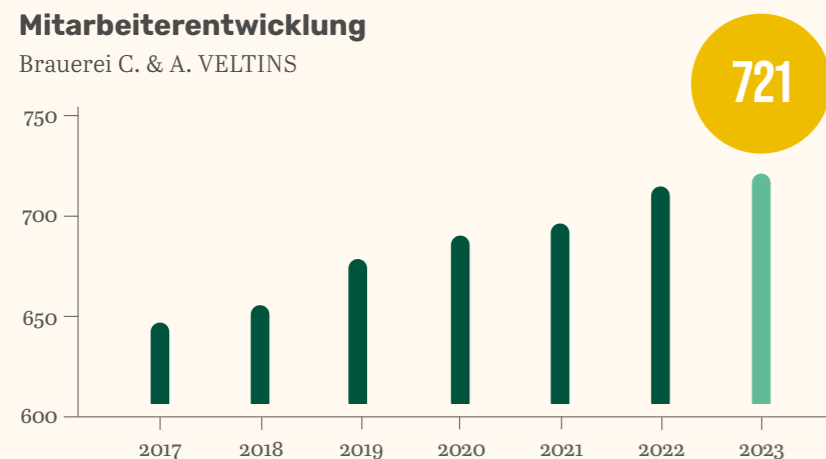
eine nachhaltige Strategie zur Mitarbeiterentwicklung gelebt wird. Im Mittelpunkt stehen die Berufs- und Lebensperspektiven für junge Talente, die gezielt gefördert und weiterentwickelt werden. Dabei wird besonderer Wert auf eine offene und respektvolle Kommunikation auf Augenhöhe innerhalb der Belegschaft gelegt.

Zukunftsgewandte Personalentwicklung

Der Erfolg dieser Strategie zeigt sich nicht nur bei Mitarbeiterbefragungen, sondern auch in Zahlen. Die Beschäftigtenzahl der Privatbrauerei lag 2023 bei 721 Personen, was einem Anstieg von 1,0% zum Vorjahr entspricht. Kontinuität und langjährige Beschäftigung spiegeln sich nicht nur in der hohen Anzahl von Jubilaren wider, sondern auch durch die gezielte Einstellung von jungen Fachkräften. Dieser ausgewogene Recruitingansatz gewährleistet, dass die Traditionsbrauerei auch in Zeiten des demografischen Wandels und eines ausgeprägten Fachkräftemangels stabil aufgestellt ist. Mit Zuversicht geht das Grevensteiner Unternehmen in die Zukunft, konnten doch durch konsequente Aus- und Weiterbildung viele Fachkräfte mit Weitsicht inhouse gewonnen werden. Im Rahmen der

Mitarbeiterentwicklung

Brauerei C. & A. VELTINS



Quelle: Brauerei C. & A. VELTINS



1,0%

Anstieg der Mitarbeiteranzahl

34

Auszubildende in dreizehn Ausbildungsberufen

721

Mitarbeiter beschäftigt

Personalentwicklung nahmen im vergangenen Jahr 1.377 Mitarbeitende an Schulungen teil, die zum Teil mehrtägig angeboten und durchgeführt wurden. Das entspricht einer Personalentwicklungsquote von rund 19% - ein Fünftel der Belegschaft bildete sich im Rahmen der eigenen Tätigkeit erfolgreich weiter. Dies dokumentierte eine zukunftsgewandte Einstellung, die von der Unternehmensleitung engagiert unterstützt und von Führungskräften gefördert wurde. Sie trägt dank des Qualifizierungszugewinns zum langfristigen Erfolg des Unternehmens bei. Rund 200.000 Euro investierte die Brauerei C. & A. VELTINS ausschließlich in dieses Aufgabenfeld der Personalentwicklung. Hinzu kommt, dass sich das Gesundheitsmanagement darum bemüht, das Gesundheitsbewusstsein zu stärken und die Zufriedenheit zu steigern. Die Sensibilisierung und Förderung nachhaltiger Entwicklung im Transformationsprozess zur Bewältigung des Klimawandels sind Ziele, die Mitarbeiter im privaten und beruflichen Umfeld betreffen.

Nachhaltigkeitsgedanke im Unternehmen und der Gesellschaft

Verschiedene Abteilungen sind zurzeit damit beschäftigt, nachhaltige Prozesse weiter



Seit über 25 Jahren initiiert die Brauerei C. & A. VELTINS veritable Jahresspenden und unterstützt damit die Arbeit von Vereinen, Verbänden und Institutionen, die sich ehrenamtlich für das Gemeinwohl einsetzen.

auszubauen oder zu implementieren. Dazu gehört auch eine überarbeitete Richtlinie zur sozialen Nachhaltigkeit und Compliance in der Personalabteilung oder der Einsatz einer Menschenrechtsbeauftragten im Rahmen der Erfüllung der Anforderungen des Lieferkettensorgfaltspflichtengesetzes (LKSG). Im Rahmen der Einkaufspolitik werden insbesondere die Lieferantenbeziehungen auf den Prüfstand gestellt. Hier zeigt sich deutlich, dass sich die langjährige Vertrauensatmosphäre, die die Brauerei als Familienunternehmen aufrechterhält, auszahlt.

Die enge Verbundenheit der Brauerei C. & A. VELTINS zum Standort spiegelt sich in der Förderung standortnaher Projekte wider. Sie engagieren sich aktiv in der Gemeinschaft und unterstützen Initiativen, die einen positiven Einfluss auf ihr Umfeld haben. Die Wahrnehmung gesellschaftlicher Verantwortung spielt eine zentrale Rolle für das Familienunternehmen. Seit über 25 Jahren initiiert die Brauerei C. & A. VELTINS veritable Jahresspenden und unterstützt damit die Arbeit von Vereinen, Verbänden und Institutionen, die sich ehrenamtlich für das Gemeinwohl einsetzen, aber auch Forschung, Bildung und Kultur ermöglichen und sich somit hilfreich für die Gesellschaft engagieren. In den vergangenen Jahren erhielten unter anderem die Aktion "NRW hilft", Rettungshundestaffeln von Hilfsorganisationen im Katastrophenschutz, das Brustkrebs-Beratungszentrum "Zebra" in Düsseldorf und die LichtBlick Seniorenhilfe e. V. in Münster eine Unterstützungsleistung. Außerdem zählt das "Sleep In Stellwerk" und die Aktion "Paulinchen" sowie weitere Organisationen, die Geflüchteten den Weg in die Arbeit erleichtern, eine hohe finanzielle hilfreiche Unterstützung.



Medizinische Versorgung als sozialer Faktor für Mitarbeitende und Mitmenschen

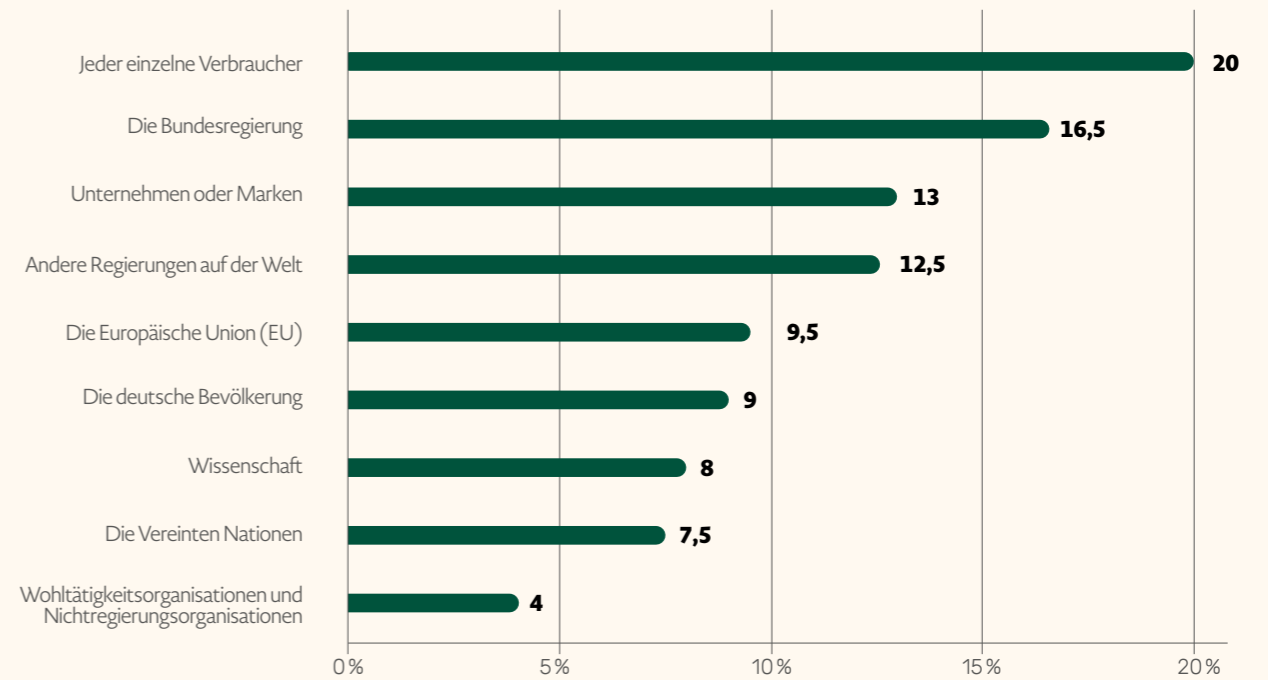
Die medizinische Versorgung im ländlichen Raum ist ein zentraler gesellschaftlicher Aspekt, den auch die Brauerei C. & A. VELTINS als Markenbotschafter aus dem Sauerland in den Fokus rückt. Der Erhalt einer guten medizinischen Versorgung ist essentiell, um als Arbeitgeber auch in Zukunft attraktiv zu sein. Zugleich bedeutet der Zugewinn von ärztlicher Kraft einen wichtigen Indikator für die Attraktivität des Sauerlandes. Deshalb unterstützt die Familienbrauerei schon von Beginn an das Projekt „Doctor Job“. Der

Die Brauerei C. & A. Veltins setzt sich auch für eine gute medizinische Versorgung ein.

Verein 'Doctor Job' setzt sich zusammen mit dem Hochsauerlandkreis dafür ein, medizinischen Nachwuchs für die ländlich geprägte Region zu gewinnen, indem Medizin-Stipendien an vielversprechende Studierende vergeben werden, um während und nach dem Studium entweder zurück in die Heimatregion zu kommen oder aus anderen Teilen des Landes hier tätig zu werden. Insgesamt beläuft sich die Zahl der vergebenen Stipendien auf 58. Bis heute haben 26 ehemalige Stipendiatinnen und Stipendiaten eine ärztliche Tätigkeit im Kreisgebiet aufgenommen. Davon 24 in Krankenhäusern und zwei in allgemeinmedizinischen Praxen. Aktuell werden 20 Studierende mit einem Medizin-Stipendium gefördert und in den nächsten Jahren nach und nach ebenfalls eine ärztliche Tätigkeit im Kreisgebiet aufnehmen.

Wer hat die Verantwortung, dem Klimawandel in Deutschland entgegenzuwirken

(Angaben in Prozent)



Quelle: Instinctif Partners Deutschland © Statista 2023
 Weitere Informationen: Deutschland; 01./2023; 1.004 Befragte; ab 16 Jahre; Schriftliche Befragung



VELTINS

Brauerei C. & A. VELTINS GmbH & Co. KG

Presse- und Öffentlichkeitsarbeit

Ulrich Biene (Ltg.)

Julia Klose

Telefon 02934 / 959-327

Telefax 02934 / 959-486

An der Streue, 59872 Meschede-Grevenstein

veltinsinfo@veltins.de

www.veltins.de

Impressum

Konzeption, Redaktion:

Presse- und Öffentlichkeitsarbeit der Brauerei

C. & A. VELTINS GmbH & Co. KG

Layout, Umsetzung:

Firmazwei GmbH, Düsseldorf

Druck:

color-offset-wälter GmbH & Co. KG, Dortmund

Fotos:

VELTINS, Jan Piatkowski/unsplash, leonard_c, Andrey

Prokhorov/istockphoto.com



VELTINS